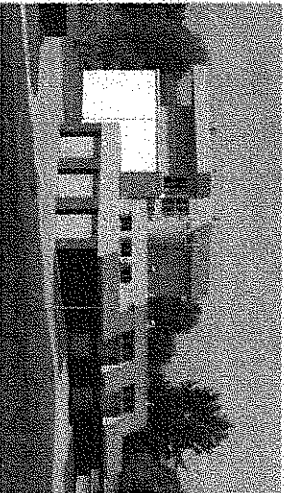


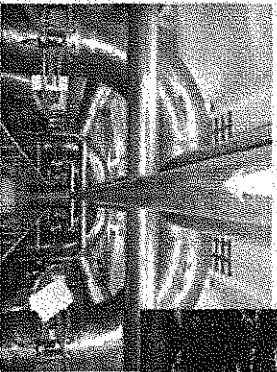
MPWiK Sp. z o. o.

Miejscie Przedsiębiorstwo Wodociągów i Kanalizacji Spółka z ograniczoną odpowiedzialnością w Rzeszowie jest samodzielną spółką prawa handlowego, w której 100% udziałów posiada Gmina Miasto Rzeszów.

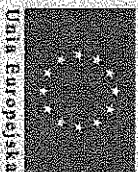
Podstawowym przedmiotem działalności Spółki jest zaspokojenie potrzeb społecznych w zakresie produkcji i dystrybucji wody oraz odbioru i oczyszczania ścieków. Ogółem z wodociągu rzeszowskiego korzysta ok. 173 tys. mieszkańców miasta i pobliskich miejscowości, położonych na terenie gmin: Boguchwała, Głogów Małopolski, Krasne, Świężca i Tycezn.



ZUV Zwięzcza – nowe obiekty technologiczne



Biuro w zbudowana w Rzeszowie według projektu Architektura Polimino



Unia Europejska

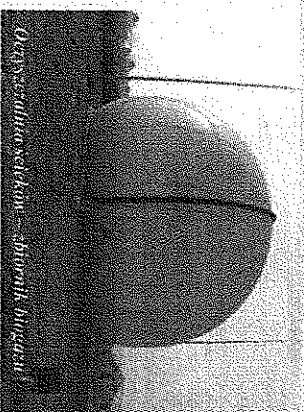
Celem zapewnienia mieszkańcom miasta Rzeszowa i sąsiednich gmin wody pitnej odpowiadającej polskim i unijnym normom, w latach 2004 – 2010 realizowany jest przy współdziałaniu środków unijnych projekt pn. „Program poprawy wody pitnej dla aglomeracji rzeszowskiej” o wartości 52,4 mln EUR.

Zostaną wprowadzone nowe procesy technologiczne uzdatniania wody, tj. ozonowanie posrdnie wody, filtracja na złożach węglowych, ulegnie zmianie sposób dezynfekcji wody, zamiast chloru gazowego zostanie wprowadzony dwutlenek chloru. Powyższe działania pozwolą na zwiększenie efektywności uzdatniania wody, a tym samym uzyskanie wody stabilnej jakościowo, poprawie ulegną własności organoleptyczne tj. smak i zapach.

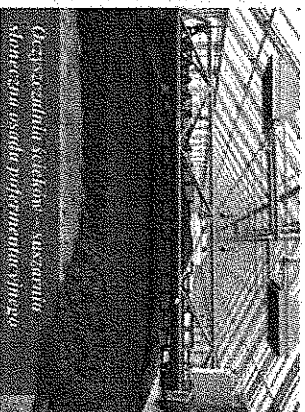
Łącznie koszty inwestycji prowadzących do poprawy jakości wody wyniosą 164 mln zł.

Ścieki z terenu miasta Rzeszowa i okolicznych gmin odprowadzane są do mechaniczno-biologicznej oczyszczalni ścieków, oddanej do eksploatacji w 1988 roku, zlokalizowanej w dzielnicy Załęże.

W wyniku przeprowadzenia modernizacji w latach 2002-2005 na kwotę 24 mln zł uzyskano zwiększenie przepustowości do 62,5 tys. m³/d oraz stabilny stan osadów ściekowych, umożliwiający przyrodnicze ich wykorzystanie.



Oczyszczalnia ścieków – zbiornik biogazu



Oczyszczalnia ścieków – uszczelnienie zbiornika osadów podlegających ścinaniu

W procesie fermentacji osadów powstaje biogaz, który wykorzystywany jest jako paliwo do generatorów prądoworczych. W wyniku spalania biogazu produkowana jest „zielona” energia elektryczna i ciepła, która wykorzystywana jest na potrzeby energetyczne oczyszczalni.

MPWiK Sp. z o.o. eksploatuje także:

sić wodociagową o długości 808 km, sić kanalizacji sanitarnej o długości 490 km 70 przepompowni wody i ścieków, 7 zbiorników wyrownawczych wody czystej.

Wychoząc naprzeciw potrzebom klientów, MPWiK prowadzi:

➤ Działalność dodatkową:

- podłączenia wodno-kanalizacyjne,
 - remonty i konserwacje sieci burzowej, studni publicznych – UM,
 - usługi transportowe i usługi sprzątem specjalistycznym,
 - usługi projektowe, geodezyjne,
 - badania laboratoryjne wody i ścieków,
 - autoryzowany serwis pomp i miszardet Firmy FL YGT,
 - obrót i przesył energii elektrycznej, przewijanie silników
- Politykę wdrażania nowoczesnych i energooszczędnych technologii.